

OZNACZENIA

[Symbol]	Symbol cyfrowy - numer terenu
[Symbol]	Symbol literowy - strefy funkcyjne

WIEŚ MECHELINKI

MIEJSCOWY PLAN ZAGOSPODAROWANIA PRZESTRZENNEGO DLA CZĘŚCI WSI MECHELINKI GM.KOSAKOWO skala 1:1000

+ Dłekt: gm. Kosakowo, w. Mechelinki
 Mapa syt. - wys. z uzbrojeniem podziemnym terenu do celów planistycznych
 Skala 1:500
 Mapa składowa pod względem syt. - wys. uzbrojenia terenu i ewaluj graficie na skale 1:50000
 Wykonawca: "ASTRA" s.c.
 ul. Piłsudskiego 11
 Gdynia
 Prace polowe: L. Dziubiński
 Prace inżynierskie: L. Dziubiński
 KRS: 00822005
 Korb: 147/05
 Arkusz mapy: 333.14.002.1014.1021.1032.0444.0922.0904.0533.1011.
 Uk. 3564 od wpr. 3564 r. 05. 1985
 Poziom odniesienia: Kronstadt 86
 Sposób wykonania mapy: mapy wykonane komputerowo

Legenda:
 ...zakres opracowania mapy

OZNACZENIA

USTALENIA PLANU:

- [Symbol] - GRANICA OBSZARU OBJĘTEGO PLANEM MIEJSCOWYM LUB RÓŻNYCH ZASADACH ZAGOSPODAROWANIA
- [Symbol] - LINIE ROZGRANICZAJĄCE TERENY O RÓŻNYM PRZEZNACZENIU LUB RÓŻNYCH ZASADACH ZAGOSPODAROWANIA

TERENY ZABUDOWY MIESZKANIOWEJ I USŁUG:

- [Symbol] **UT, MN** - TERENY USŁUG TURYSTYCZNYCH I ZAB. MIESZKANIOWEJ JEDNORODZINNEJ
- [Symbol] **UT, MW** - TERENY USŁUG TURYSTYCZNYCH I ZAB. MIESZKANIOWEJ WIELORODZINNEJ
- [Symbol] **MW, UT** - TERENY ZAB. MIESZK. WIELORODZINNEJ Z DOPUSZCZENIEM USŁUG TURYSTYCZNYCH
- [Symbol] **MN, UT** - TERENY ZAB. MIESZK. JEDNORODZINNEJ Z DOPUSZCZENIEM USŁUG TURYSTYCZNYCH
- [Symbol] **MN, U** - TERENY ZAB. MIESZK. JEDNORODZINNEJ I USŁUG

TERENY REKREACJI I ZIELENI:

- [Symbol] **ZP** - TERENY ZIELENI URZĄDZONEJ
- [Symbol] **ZE** - TERENY ZIELENI EKOLOGICZNO - KRAJOBRAZOWEJ
- [Symbol] **ZP/UT** - TERENY ZIELENI URZĄDZONEJ Z DOPUSZCZENIEM USŁUG TURYSTYKI
- [Symbol] **ZP/UT, MN** - TERENY ZIELENI URZĄDZONEJ Z DOPUSZCZENIEM USŁUG TURYSTYKI I ZABUDOWY MIESZKANIOWEJ JEDNORODZINNEJ
- [Symbol] **ZP/US** - TERENY ZIELENI URZĄDZONEJ Z DOPUSZCZENIEM USŁUG
- [Symbol] **USd** - TERENY USŁUG REKREACJI I SPORTU - ZABUDOWA LETNISKOWA
- [Symbol] **USpl** - TERENY USŁUG REKREACJI I SPORTU - PLAZA
- [Symbol] **ZL** - TERENY LASÓW
- [Symbol] **ZN** - TERENY ZIELENI OBJĘTE FORMAMI OCHRONY PRZYRODY ZGODNIE Z PRZEPISAMI O OCHRONIE PRZYRODY

TERENY GOSPODARSTW RYBACKICH:

- [Symbol] **RU** - TEREN PRZYSTANI RYBACKIEJ

TERENY INFRASTRUKTURY TECHNICZNEJ:

- [Symbol] **K** - TERENY URZĄDZEŃ KANALIZACJI SANITARNEJ - PRZEPOMPOWANIA ŚCIEKÓW
- [Symbol] **E** - TERENY URZĄDZEŃ ENERGETYCZNYCH - STACJA TRANSFORMATOROWA

TERENY KOMUNIKACJI:

- [Symbol] **KD-D** - ULICE DOJAZDOWE
- [Symbol] **KD-W** - ULICE DOJAZDOWE WEWNĘTRZNE
- [Symbol] **KD-X** - CIĄGI PIESZO - JEZDNE
- [Symbol] **KDW-X** - CIĄGI PIESZO - JEZDNE WEWNĘTRZNE
- [Symbol] **KX** - CIĄGI PIESZE

WYRÓŻNIONE ZASADY ZABUDOWY I ZAGOSPODAROWANIA TERENU:

- [Symbol] - ISTNIEJĄCE GRANICE DZIAŁEK
- [Symbol] - NIEPRZEKRACZALNE LINIE ZABUDOWY
- [Symbol] - OBOWIĄZUJĄCE LINIE ZABUDOWY
- [Symbol] - STREFA ZIELENI OCHRONNEJ KLIFU
- [Symbol] - TERENY ZIELENI WYŁĄCZONE Z ZABUDOWY
- [Symbol] - CIĄGI PIESZO W ZIELENI POZA ULICAMI I WYDZIELONYMI CIĄGAMI KOMUNIKACYJNYMI
- [Symbol] - ŚCIEŻKI ROWEROWE
- [Symbol] - REJON LOKALIZACJI ZBIORNIKA RETENCYJNEGO W FORMIE ZIELENI EKOLOGICZNEJ - REKREACYJNEJ
- [Symbol] - PUNKT WIDOKOWY

ZASADY OCHRONY DZIEDZICTWA KULTUROWEGO, ŚRODOWISKA, PRZYRODY I KRAJOBRAZU KULTUROWEGO

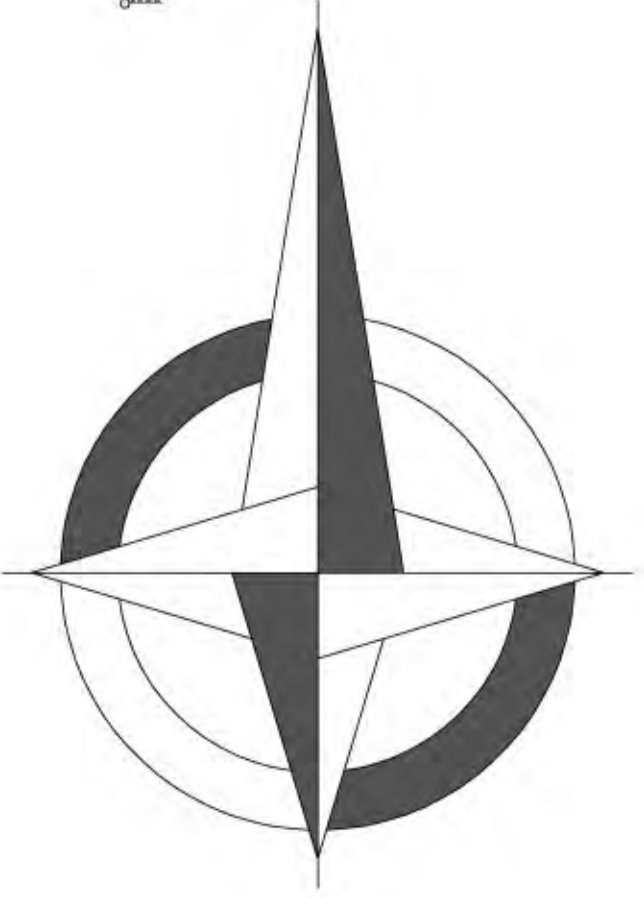
- [Symbol] - STREFA OCHRONY ARCHEOLOGICZNEJ
- [Symbol] - STREFA OCHRONY KONSERWATORSKIEJ
- [Symbol] - STREFA OCHRONY KONSERWATORSKIEJ ZABYTKOWEGO ZESPÓŁU RURALISTYCZNEGO WSI
- [Symbol] - BUDYNEK WPISANY DO REJESTRU ZABYTKÓW
- [Symbol] - POMNIKI PRZYRODY

INFORMACJE:

- [Symbol] - PAS TECHNICZNY BRZEGU MORSKIEGO
- [Symbol] - GRANICA OTULINY NPK
- [Symbol] - PROJEKTOWANE LINIE PODZIAŁU
- [Symbol] - TEREN ZAGROŻONY OSUWIEM MAS ZIEMNYCH
- [Symbol] - OBIEKTY WPISANE DO REJESTRU ZABYTKÓW



TEREN OBJĘTY NOWYM MIEJSCOWYM PLANEM ZAGOSPODAROWANIA PRZESTRZENNEGO NA PODSTAWIE UCHWAŁY RADY GMINY NR XXXII/69/2012 z dnia 26.09.2012



ArtPlan s.c.
 ARCHITEKTOWE BUREAU PROJEKTOWE
 81-850 Sopot ul. 3-go Maja 71/5

Temat: **WIEŚ MECHELINKI**
 MIEJSCOWY PLAN ZAGOSPODAROWANIA PRZESTRZENNEGO DLA CZĘŚCI WSI MECHELINKI GM.KOSAKOWO

Nazwa rysunku: **RYSunek PLANU**
 skala 1:1000

Zespół projektowy:
 Główny projektant planu: arch. Jacek Rybczyński nr upr. urb. 330/88
 arch. Krzysztof Pawlikowski nr upr. urb. 1887
 arch. Dariusz Sawicki
 arch. Adam Słuchowski
 arch. Katarzyna Nielepce

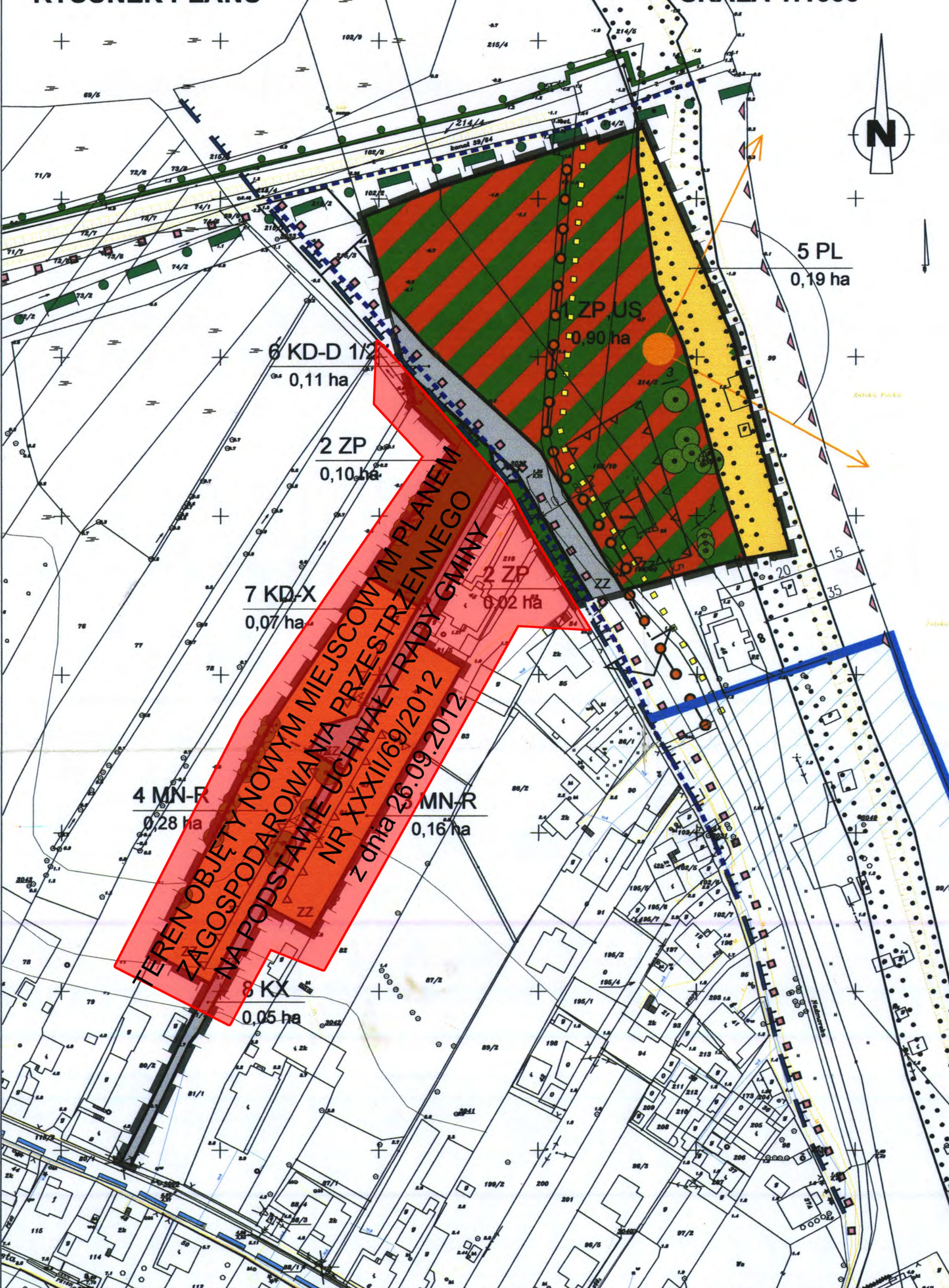
Nr rys.: **1**
 Data: 06.2007

WIEŚ MECHELINKI

Zmiana miejscowego planu zagospodarowania przestrzennego części wsi Mechelinki zatwierdzonego uchwałą Rady Gminy Kosakowo nr LXI/12/2002 z dnia 18 marca 2002r., obejmująca działki nr 81/3, 81/4, 81/6 część działki nr 80/2, 69/3, 102/10, 214/3, w Mechelinkach

RYSUNEK PLANU

SKALA 1:1000



TEREN OBJĘTY NOWYM MIEJSCOWYM PLANEM
 ZAGOSPODAROWANIA PRZESTRZENNEGO
 NR XXXII/69/2012
 z dnia 26.09.2012

- OZNACZENIA**
- GRANICA OBSZARU OBJĘTEGO PLANEM MIEJSCOWYM
- 1. PRZEZNACZENIE TERENU**
- MN-R** TERENY ZABUDOWY MIESZKANIOWEJ JEDNORODZINNEJ WOLNOSTOJĄCEJ - REZYDENCJALNEJ
 - ZP, US** TERENY ZIELENI URZĄDZONEJ, SPORTU I REKREACJI
 - ZP** ZIELEŃ URZĄDZONA
 - PL** TEREN WYDM I PLAŻY
 - KD-D 1/2** DROGA DOJAZDOWA
 - KD-X** CIĄG PIESZO - JEZDNY
 - KX** CIĄG PIESZY
 - ŚCIEŻKA ROWEROWA NIEWYDZIELONA**
 - CIĄG PIESZY NIEWYDZIELONY**
- 2. ZASADY ZAGOSPODAROWANIA I KSZTAŁTOWANIA ZABUDOWY**
- LINE ROZGRANICZAJĄCE TERENY O RÓŻNYM PRZEZNACZENIU LUB RÓŻNYCH ZASADACH ZAGOSPODAROWANIA
 - NIEPRZEKARCZALNE LINE ZABUDOWY
- 3. ZASADY OCHRONY ŚRODOWISKA I DZIEDZICTWA KULTUROWEGO**
- DRZEWIA DO ZACHOWANIA
 - GRANICA STERFY OCHRONY KONSERWATORSKIEJ ZESPÓŁU RURALISTYCZNEGO WSI MECHELINKI
- 4. ZAŁĘCENIA I INFORMACJE**
- GRANICE NADMORSKIEGO PARKU KRAJOBRAZOWEGO (poza granicą opracowania planu)
 - GRANICA PASA TECHNICZNEGO BRZEGU MORSKIEGO
 - ZZ** TERENY ZAGROŻONE POWODZIĄ
 - GRANICA STERFY EKSPOZYCJI ZESPÓŁU RURALISTYCZNEGO WSI MECHELINKI
 - GRANICA OTULINY REZERWATU "MECHELIŃSKIE ŁĄKI" (poza granicą opracowania planu)
 - GRANICA OTULINY NADMORSKIEGO PARKU KRAJOBRAZOWEGO (poza granicą opracowania planu)
 - PUNKT WIDOKOWY
 - ISTNIEJĄCA GRANICA PRZYSTANI RYBACKIEJ
 - PROJEKTOWANA GRANICA PRZYSTANI RYBACKIEJ (poza granicą opracowania planu)

Załącznik do Uchwały
Rady Gminy Kosakowo
Nr VII/13/07
z dnia 07 marca 2007r.

PRZEWODNICZĄCY
RADY GMINY KOSAKOWO

Adam Miklaszewicz

WYRYS ZE STUDIUM UWARUNKÓW I KIERUNKÓW ZAGOSPODAROWANIA PRZESTRZENNEGO GMINY KOSAKOWO Z OZNACZENIEM GRANIC OBSZARU OBJĘTEGO PROJEKTEM PLANU

- UWARUNKOWANIA**
- GRANICA OBSZARU OBJĘTEGO PLANEM MIEJSCOWYM
 - GRANICA NADMORSKIEGO PARKU KRAJOBRAZOWEGO
 - GRANICA OTULINY NADMORSKIEGO PARKU KRAJOBRAZOWEGO
 - GRANICA REZERWATU "MECHELIŃSKIE ŁĄKI"
 - OTULINA REZERWATU "MECHELIŃSKIE ŁĄKI"
 - ISTNIEJĄCE POMNIKI PRZYRODY
 - GŁÓWNY ZBIORNIK WÓD PODZIEMNYCH
 - GRANICA PROJEKTOWANYCH OBSZARÓW OCHRONY SIECI NATURA 2000 (NA PODSTAWIE DYREKTYWY PTASIEJ)
 - GRANICA PROJEKTOWANYCH OBSZARÓW OCHRONY SIECI NATURA 2000 (NA PODSTAWIE DYREKTYWY SIEDLIKOWEJ)
- UWARUNKOWANIA KULTUROWE**
- STREFY OCHRONY KONSERWATORSKIEJ HISTORYCZNEGO UKŁADU RURALISTYCZNEGO O UNIKALNYCH WARTOŚCIACH KULTUROWYCH
 - STREFY OCHRONY EKSPOZYCJI
 - REJON OCHRONY I BADAŃ ARCHEOLOGICZNYCH
- ISTNIEJĄCE ZAGOSPODAROWANIE TERENU**
- TERENY ZAINWESTOWANE O PRZEWAŻAJĄCEJ FUNKCJI MIESZKANIOWEJ
 - TERENY ZIELENI TOWARZYSZĄCEJ I CZĘŚCIOWO URZĄDZONEJ
- INNE UWARUNKOWANIA**
- GRANICA TECHNICZNEGO PASA BRZEGU MORSKIEGO
 - TERENY, NA KTÓRE JEST UCHWALONY MPZP
 - KIERUNKI KSZTAŁTOWANIA STRUKTURY FUNKCJONALNO-PRZESTRZENNEJ**
 - TERENY ROZWOJOWE O PRZEWAŻAJĄCEJ FUNKCJI MIESZKANIOWEJ
 - TERENY ROZWOJOWE O PRZEWAŻAJĄCEJ FUNKCJI TURYSTYCZNEJ Z DUŻYM UDZIAŁEM ZIELENI
 - PRZYSTĄN RYBACKA
 - PROPONOWANA SEZONOWA PRZYSTĄN JĘZGARSKA
 - OSRODKI KONCENTRACJI MIESZKAŁNICTWA LUB MIESZKAŁNICTWA I TURYSTYKI
- URZĄDZENIA KOMUNIKACJI I INFRASTRUKTURY TECHNICZNEJ**
- PROJEKTOWANY DENNY WYLOT (ok. 1000 m)
 - KANAŁU ODPROWADZAJĄCEGO Z OCZYSZCZALNI
 - DROGA LOKALNA
 - TRASA ROWEROWA R10
 - PLANOWANE CIĄGI PIESZE

ArtPlan s.c.
ARCHITEKTONICZNE BIURO PROJEKTOWE
81-879 Sopot, ul. 3-Maja 71/5

Temat: Zmiana miejscowego planu zagospodarowania przestrzennego części wsi Mechelinki zatwierdzonego uchwałą Rady Gminy Kosakowo nr LXI/12/2002 z dnia 18 marca 2002r., obejmująca działki nr 81/3, 81/4, 81/6 część działki nr 80/2, 69/3, 102/10, 214/3, w Mechelinkach

Nazwa rysunku: **RYSUNEK PLANU**
skala 1:1000

Zespół projektowy:
Główny projektant planu: arch. Jadwiga Hryniewicz nr upr. 330/88
arch. Dariusz Sawicki
arch. Krzysztof Pawlikowski

Nr rys.: **1**
Data: 11.2005